

# Přírodopis (týden 11. 5. – 15. 5. 2020) – 7.D

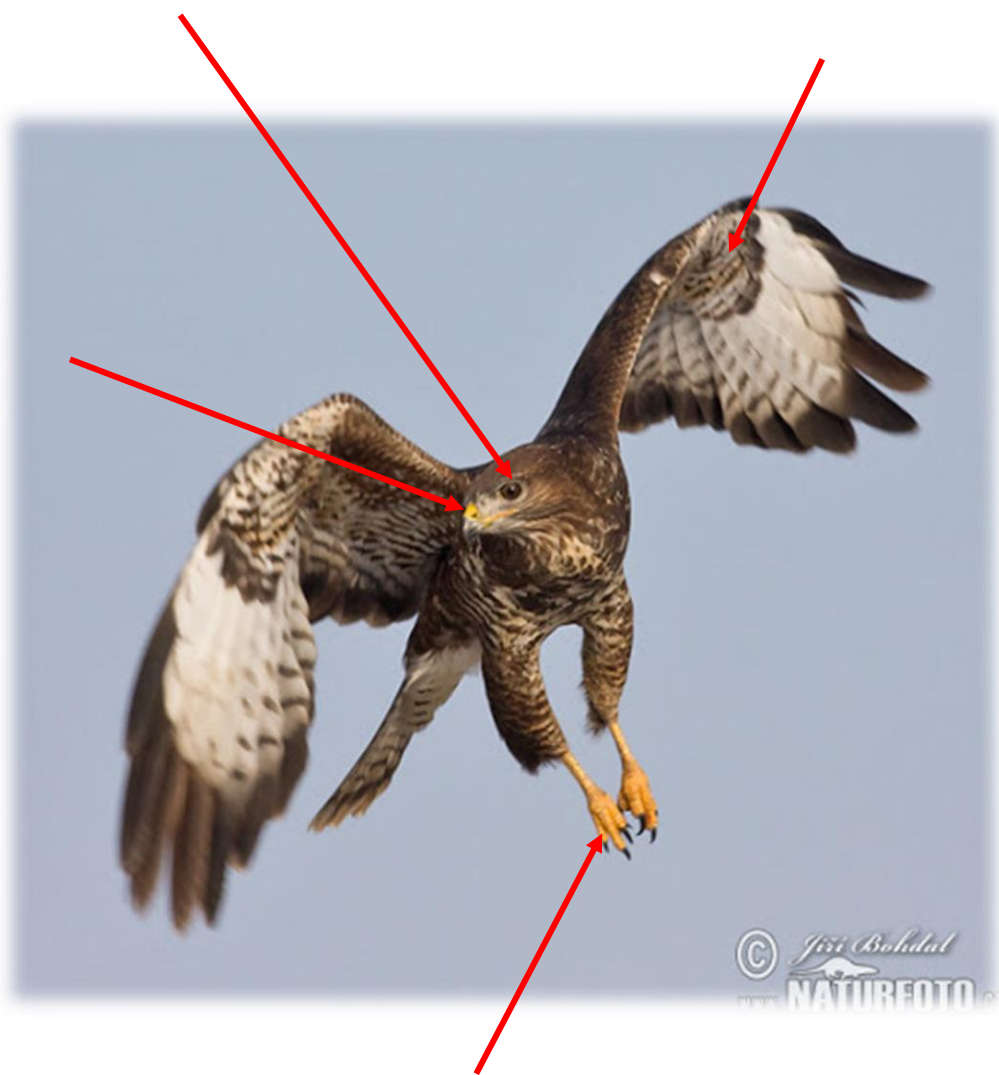
---

**Téma: ptáci – letci (řád: dravci, hrabaví, dlouhokřídlí, měkkozobí)**

- 1. Vytiskněte si pokračování pracovního listu „Skupiny ptáků“ a vyplňte ho za pomoci přiloženého studijního textu. Nezapomeňte na popisy obrázků. Vyplněný pracovní list si nalepte do sešitu.*
- 2. Opět Vás prosím o zaslání ukázky Vaší domácí přípravy do přírodopisu. Na e-mail [lidmilova@4zsodar.cz](mailto:lidmilova@4zsodar.cz) mi pošlete snímky těchto tří materiálů: 1. zápis „Dělení ptáků“ s vypsány příklady, 2. vyplněný pracovní list „Skupiny ptáků“ z minulého týdne a 3. další část pracovního listu z tohoto týdne. Moc si cením Vaší poctivé práce.*

**d) řád: dravci**

Tito ptáci jsou středně velcí až velcí. Jejich ..... je velmi prostorné, protože je přizpůsobeno k tvorbě ..... = nestrávitelných částí .....

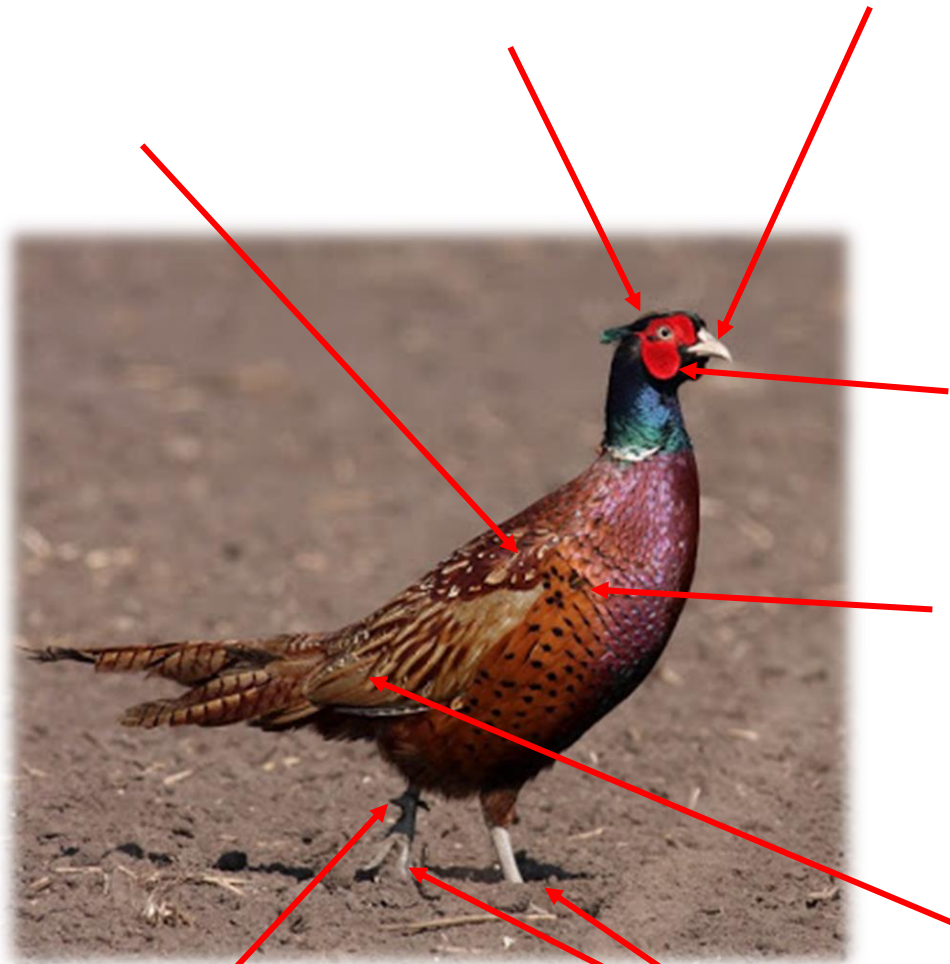


*(káně lesní)*

Zástupci: *káně lesní, jestřáb lesní, krahujec obecný, poštolka obecná, orel mořský, sup, kondor*

e) řád: **hrabaví**

Výrazné rozdíly jsou ve zbarvení samce a samice = .....  
..... Mláďata hrabavých jsou samostatná, tedy  
.....

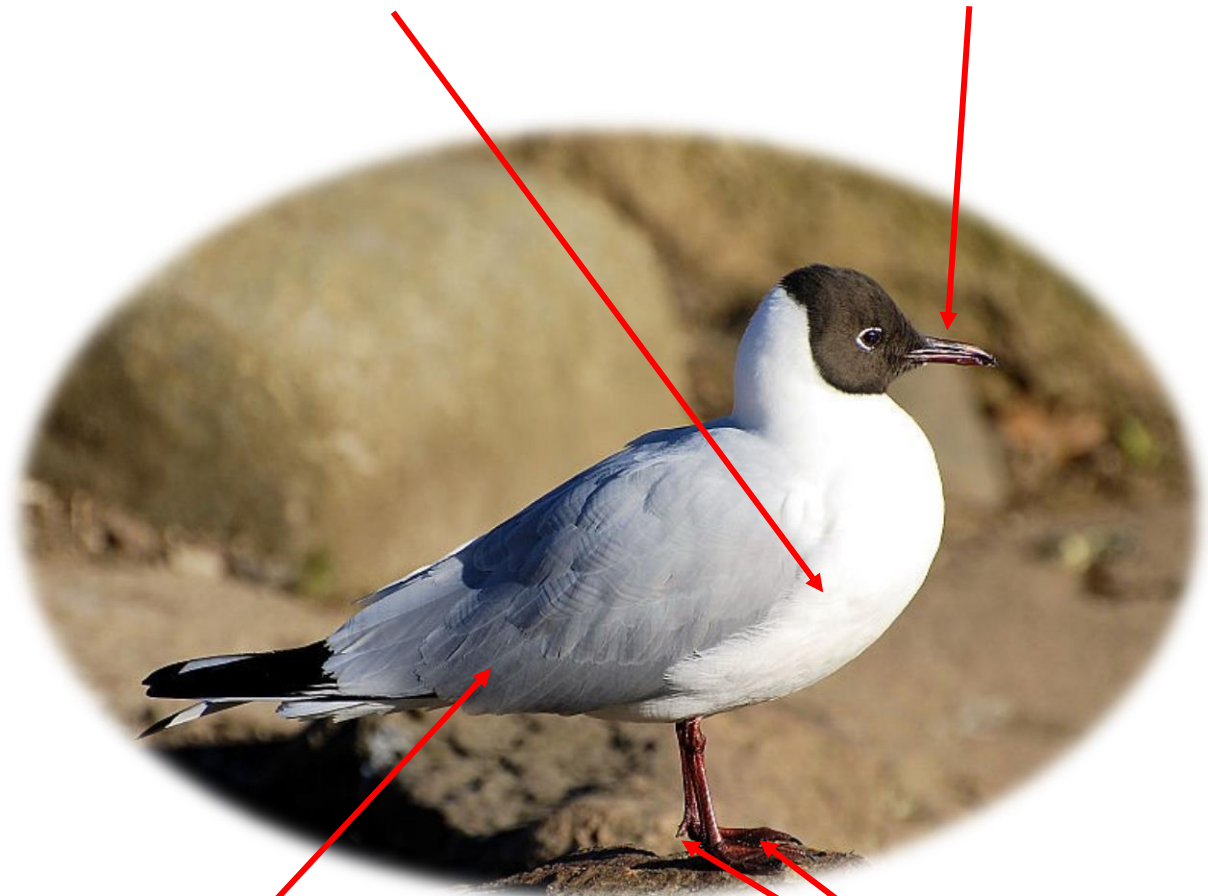


(bažant obecný – samec ♂)

Zástupci: kur domácí, bažant obecný, koroptev polní, krocan domácí, perlička kropenatá

**f) řád: dlouhokřídlí**

Mláďata těchto ptáků jsou většinou ..... Barva  
..... a ..... opeření je rozdílná.



*(racek chechtavý)*



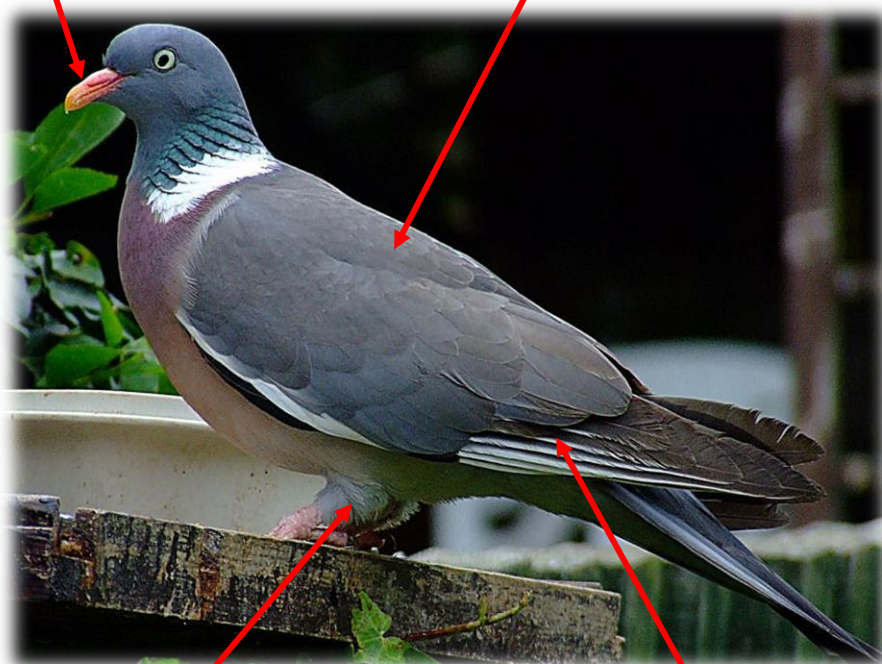
*letová silueta racka*

Zástupce: *racek chechtavý*

**g) řád: měkkozobí**

Ptáci dosahující střední velikosti. Ve svém ..... pro krmení mláďat vytvářejí

.....

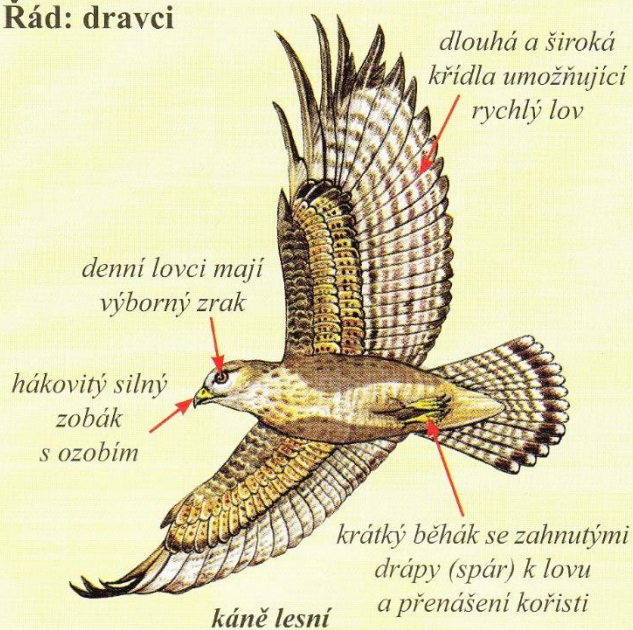


*(holub hřivnáč)*

Zástupci: *holub hřivnáč, holub domácí, hrdlička zahradní*

## STUDIJNÍ TEXT:

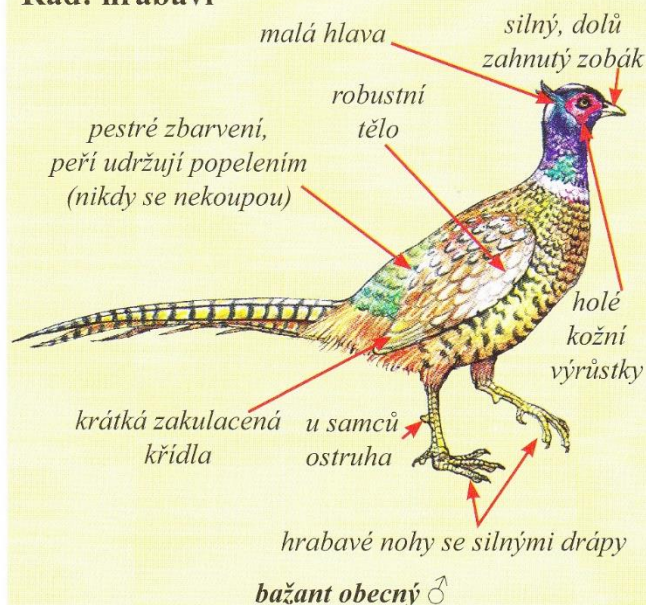
### Řád: dravci



Jsou to středně velcí až velcí ptáci. (Mají prostorné vole k tvorbě vývržků – nestravitelných částí potravy.)

Zástupci: káně lesní, jestřáb lesní, krahujec obecný, orl mořský, poštolka obecná, sup, kondor.

### Řád: hrabaví

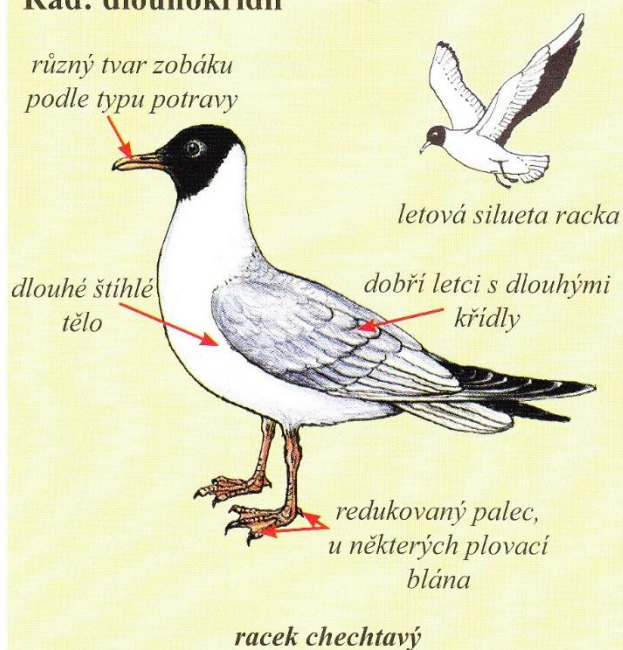


Pozorujeme u nich výrazné rozdíly ve zbarvení samce a samice – pohlavní dvojtvárnost. Mají samostatná nekrmivá mláďata.

Zástupci: kur domácí, bažant obecný, koroptev polní, krocan domácí, perlička kropenatá.

Naučte se pozorovat dalekohledem. Vezměte si dalekohled a obrázky různých ptáků a běžte na školní pozemek. Umístěte obrázky do vzdálenosti 100–300 m od svého stanoviště, nejlépe mezi stromy. Pak se pokuste na obrázky podívat dalekohledem a určit, o kterého zástupce ptáků se jedná. Obdobně pozorujte ptáky ve volné přírodě, až k tomu budete mít příležitost.

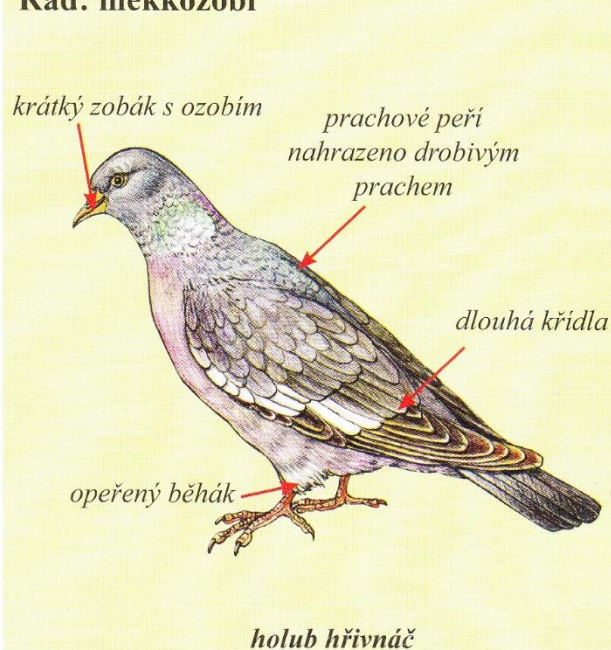
### Řád: dlouhokřídlí



Mají většinou nekrmivá mláďata. Můžeme u nich pozorovat rozdíly v barvě zimního a letního opeření.

Zástupci: racek chechtavý.

### Řád: měkkozobí



Ptáci střední velikosti. Ve voleti vytvářejí sýrovitou kaši ke krmení mláďat.

Zástupci: holub hřivnáč, holub domácí, hrdlička zahradní.