

# Přírodopis (27. 4. – 1. 5. 2020) – 7.D

## Téma: Ptáci – členění na skupiny

**1. TIP:** Na *Obchod Play* si do svého mobilního telefonu můžete zdarma stáhnout aplikaci s názvem **BirdNET**, která slouží k rozpoznávání druhů ptáků podle jejich zpěvu. Funguje to tak, že pomocí aplikace nahrajete zvuk ptáka, vyberete si v nahrané zvukové stopě část, kterou chcete analyzovat, a později už dostanete výsledek, kterého ptáka to slyšíte. Ptáci, které jste podle jejich zpěvu odhalili, se v aplikaci ukládají. Máte tedy námět na výborné přírodovědné pozorování, které druhy ptáků se vyskytují např. v okolí vašeho domu nebo kolik různých druhů ptáků jste potkali třeba během procházky v parku, v lese...

**2. Pokračujte v zápise do sešitu. Do zápisu máte vyhledat a doplnit konkrétní příklady ptáků. Příklady krmivých a nekrmivých vyhledejte na internetu nebo v učebnici, příklady ptáků z různých prostředí vyhledejte na přiložených obrázcích. Jeden obrázek je vždy rozdělen na dvou po sobě jdoucích stranách, aby nebyl příliš malinký.**

### Dělení ptáků

Podle stupně vývoje vylíhlých mláďat a způsobu péče:

a) **krmiví ptáci** – mláďata se líhnou holá a slepá, rodiče jim přinášejí potravu

(př. ...., .....  
.....)

b) **nekrmiví ptáci** – mláďata se líhnou opeřená a vidoucí, živí se sama (rodiče je pouze chrání a vodí za potravou

(př. ...., .....  
.....)

Podle životního prostředí:

a) **ptáci „vodní“** – vázáni na vodní prostředí

(př. ...., .....  
.....)

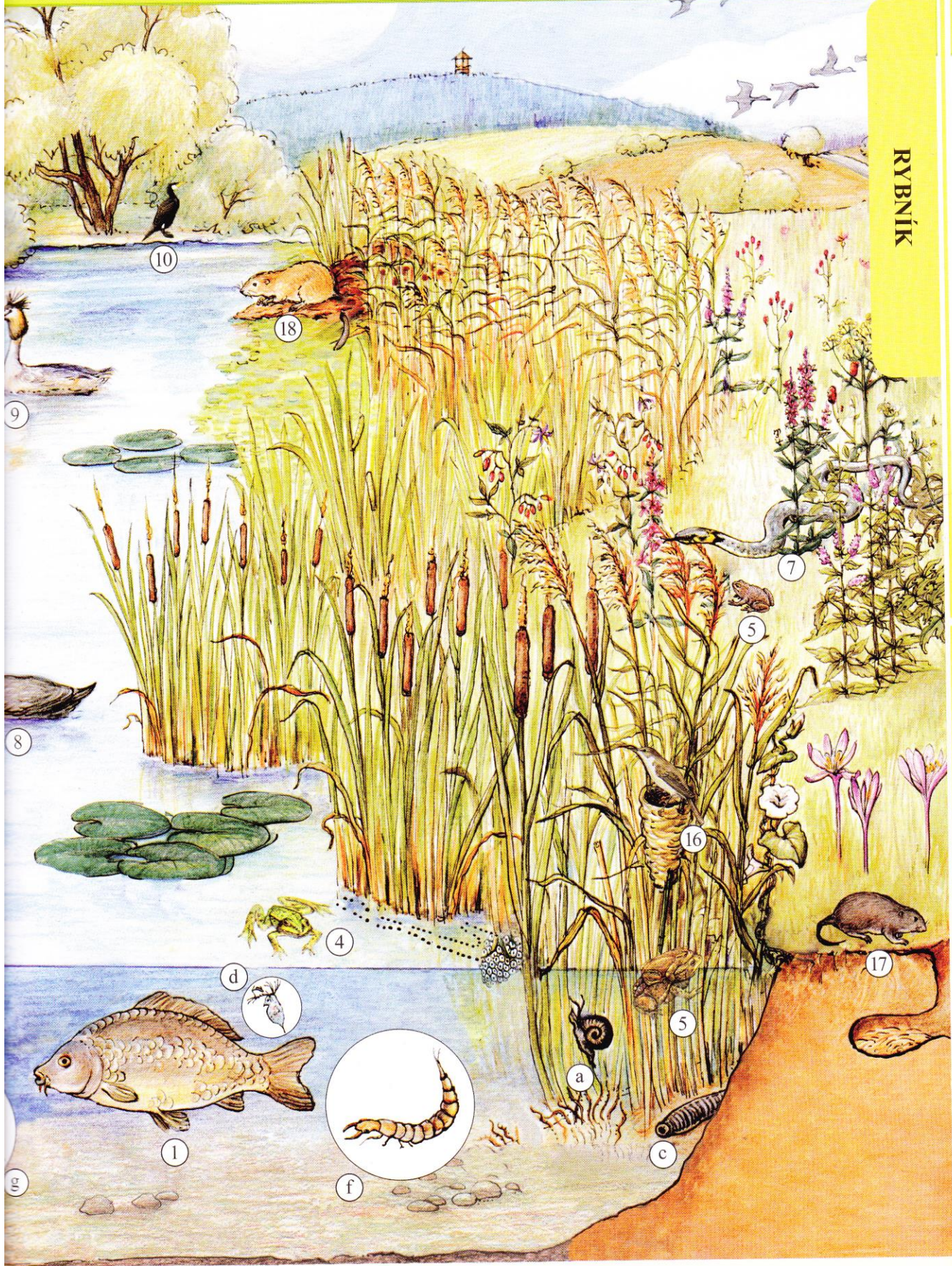
b) **ptáci lesní** – vázáni na stromové porosty

(př. ...., .....  
.....)

c) **ptáci otevřené krajiny**

(př. ...., .....  
.....)





Nápořádá: okružák ploský, škeble rybníčná, pijavka koňská, hroznatka obecná, brustarčka obecná, larva potápníka, potápník vroubený,



**Poznejte obratlovce:**

- 1 kapr obecný
- 2 plotice obecná
- 3 okoun říční
- 4 skokan zelený
- 5 ropucha obecná (jen na jaře)
- 6 rosnička zelená (jen na jaře)
- 7 užovka obojková
- 8 lyska černá
- 9 potáпка roháč
- 10 kormorán velký
- 11 kachna divoká (samec)
- 12 kachna divoká (samice)
- 13 labuť velká
- 14 husa velká
- 15 polák chocholačka
- 16 rákosník velký
- 17 hryzec vodní
- 18 ondatra pižmová

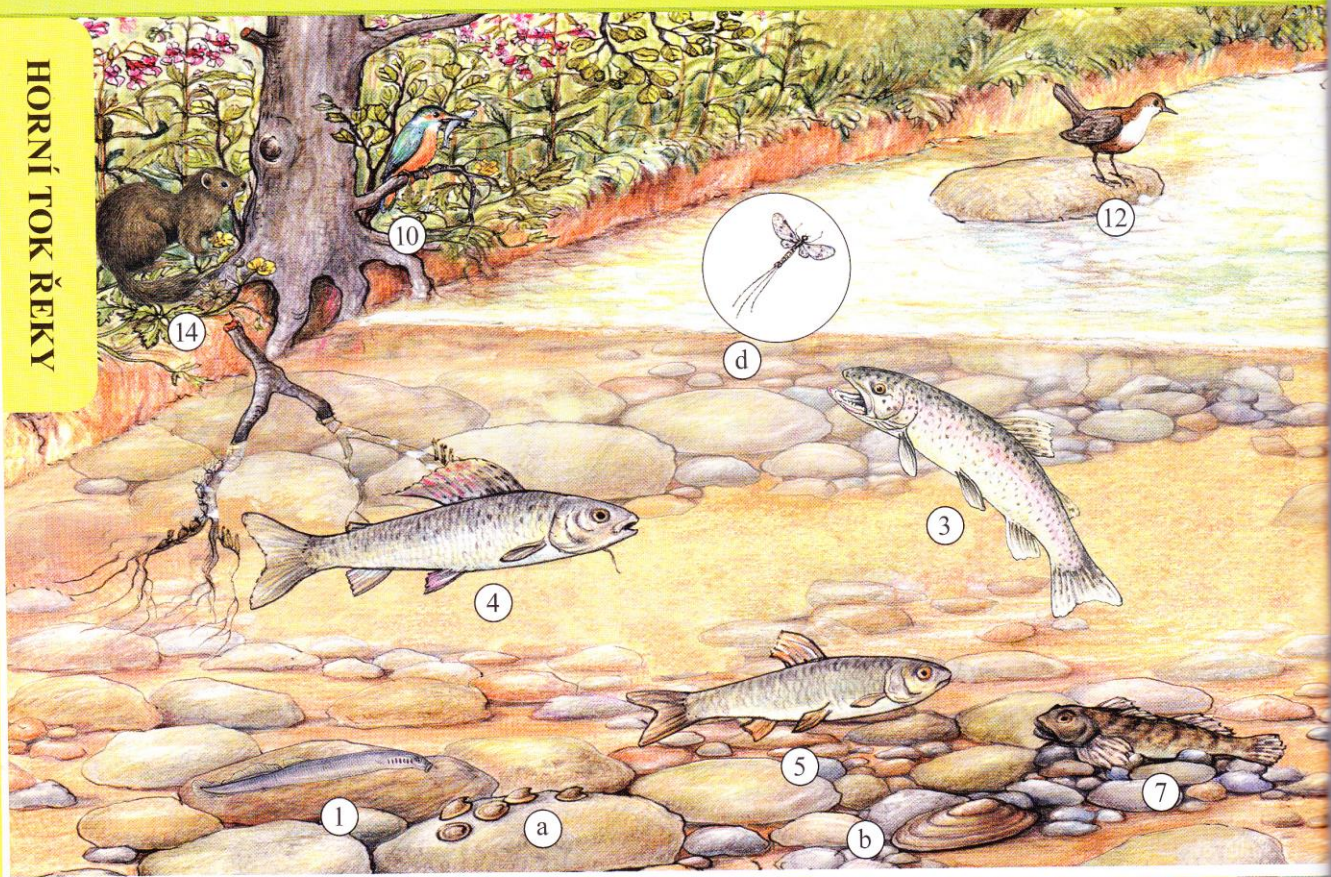
**Zopakujte si bezobratlé živočichy:**

- a ?
- b ?
- c ?
- d ?
- e ?
- f ?
- g ?

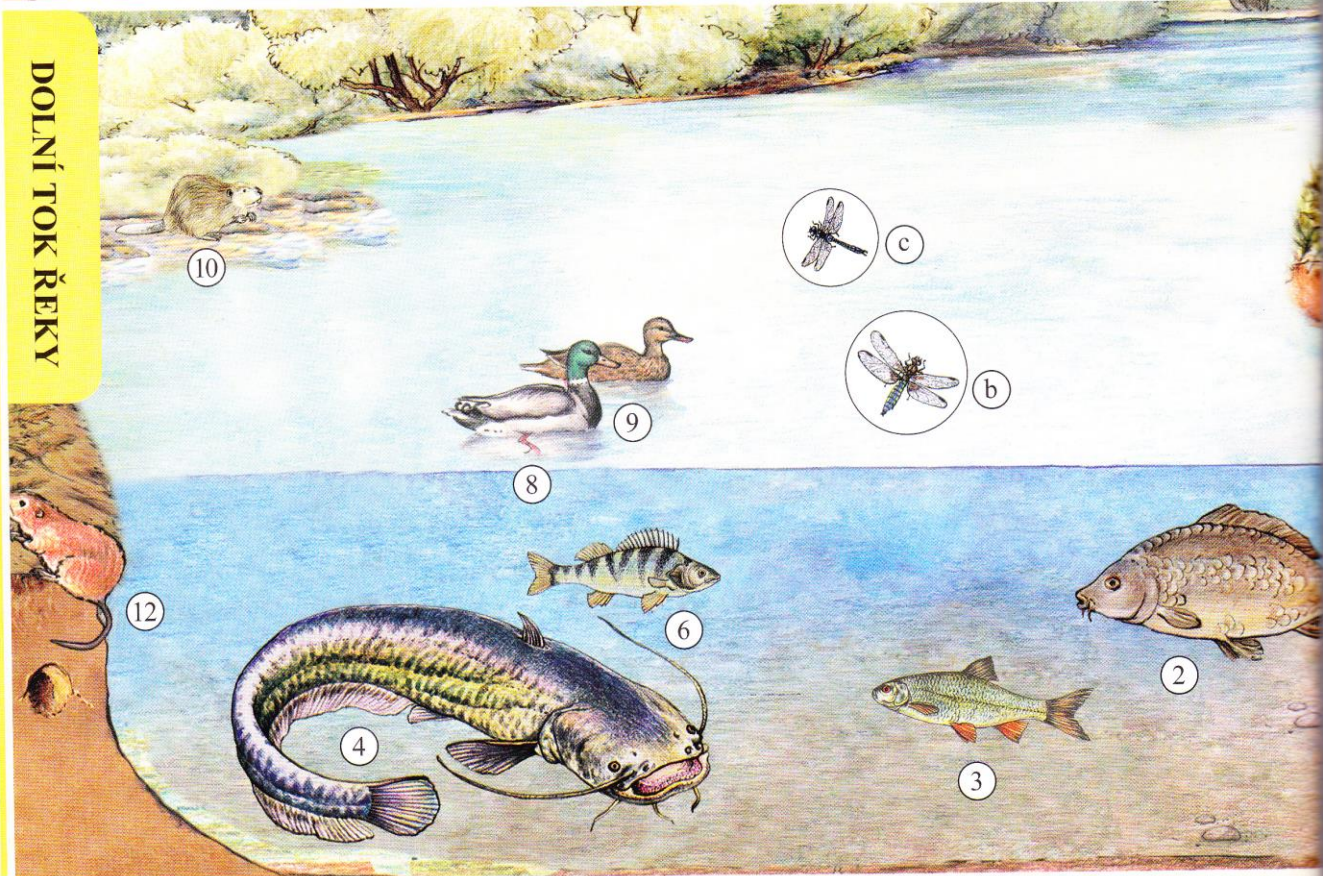




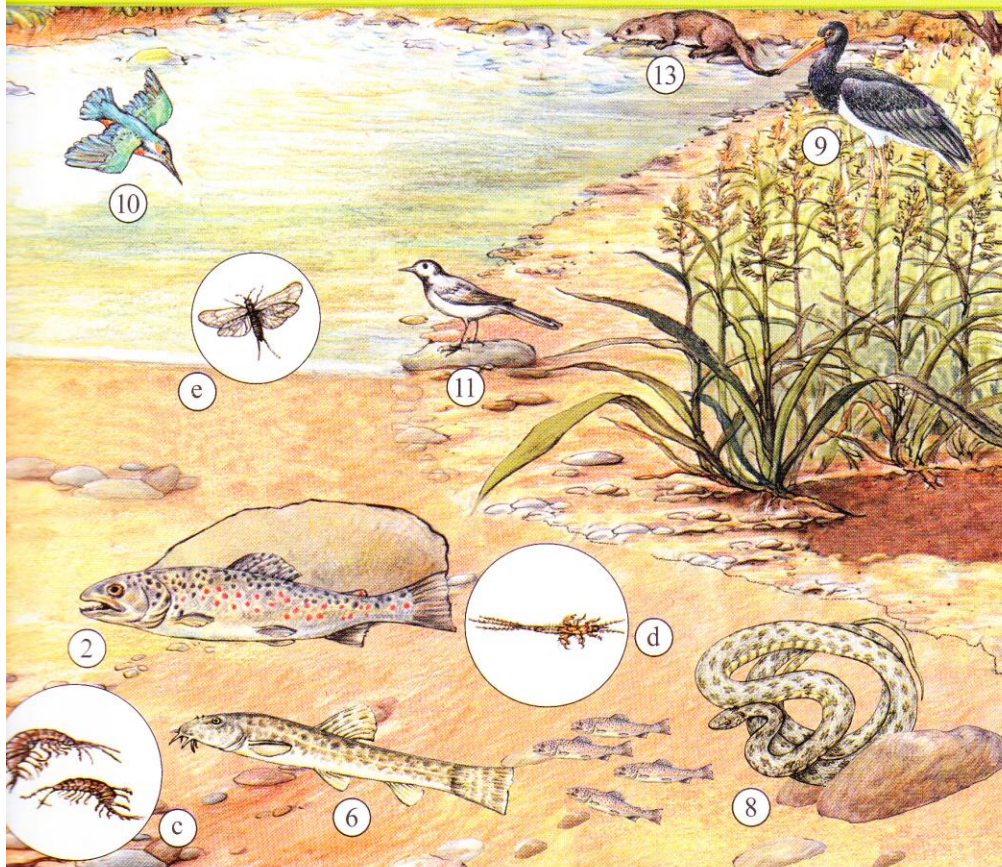
HORNÍ TOK ŘEKY



DOLNÍ TOK ŘEKY





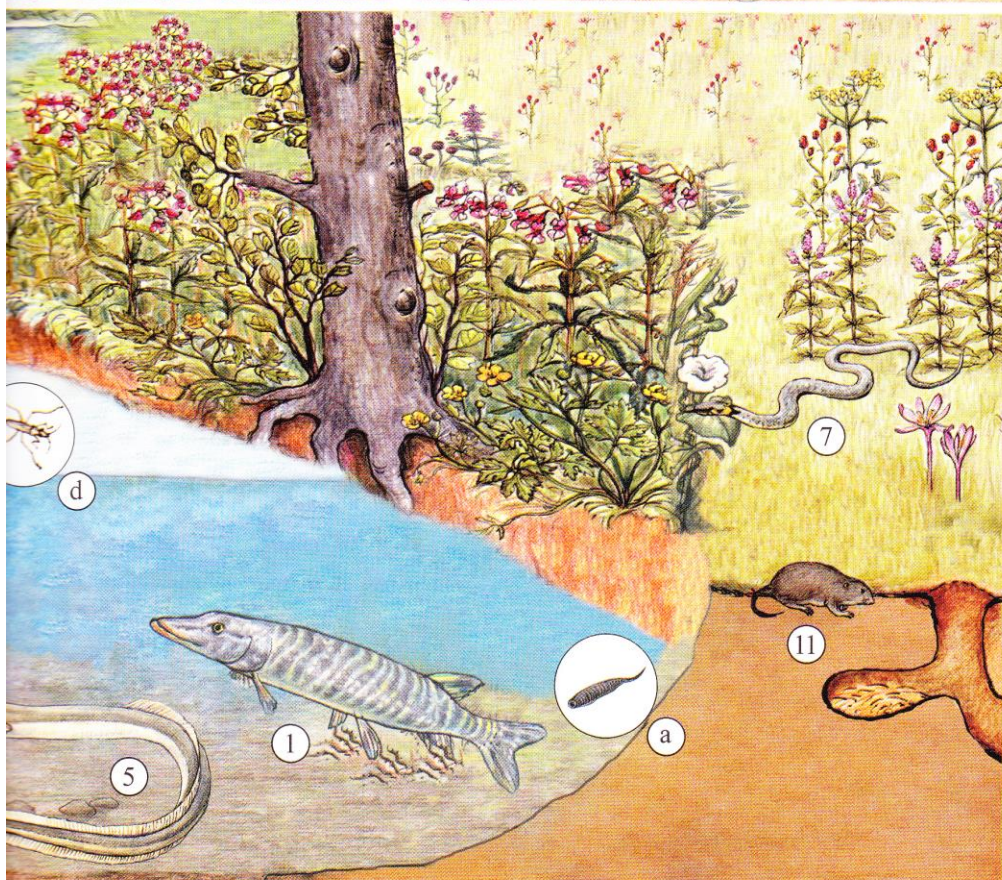


**Poznejte obratlovce:**

- 1 mihule potoční
- 2 pstruh potoční
- 3 pstruh duhový
- 4 lipan podhorní
- 5 jelec tloušť
- 6 mřenka mramorovaná
- 7 vranka obecná
- 8 užovka podplamatá
- 9 čáp černý
- 10 ledňáček říční
- 11 konipas bílý
- 12 skorec vodní
- 13 vydra říční
- 14 norek americký

**Zopakujte si bezobratlé živočichy:**

- a b c d e ?



**Poznejte obratlovce:**

- 1 štika obecná
- 2 kapr obecný
- 3 plotice obecná
- 4 sumec velký
- 5 úhoř říční
- 6 okoun říční
- 7 užovka obojková
- 8 kachna divoká (samec)
- 9 kachna divoká (samice)
- 10 bobr evropský
- 11 hryzec vodní
- 12 ondatra pižmová

**Zopakujte si bezobratlé živočichy:**

- a b c d ?

Nápověda horní tok: kamomil říční, velenub malířský, blešivec potoční, larva a dospělce jepice, dospělce pošvatky.  
Nápověda dolní tok: pňavka koňská, vážka ploská (samec), šídlo krdlovník, bruslařka obecná.





Nápvěda: plátek lesní, klišťe obecné, vosá obecná, mravenec lesní, lýkožrout smrkový, psstřenka rybízová.



**Poznejte obratlovce:**

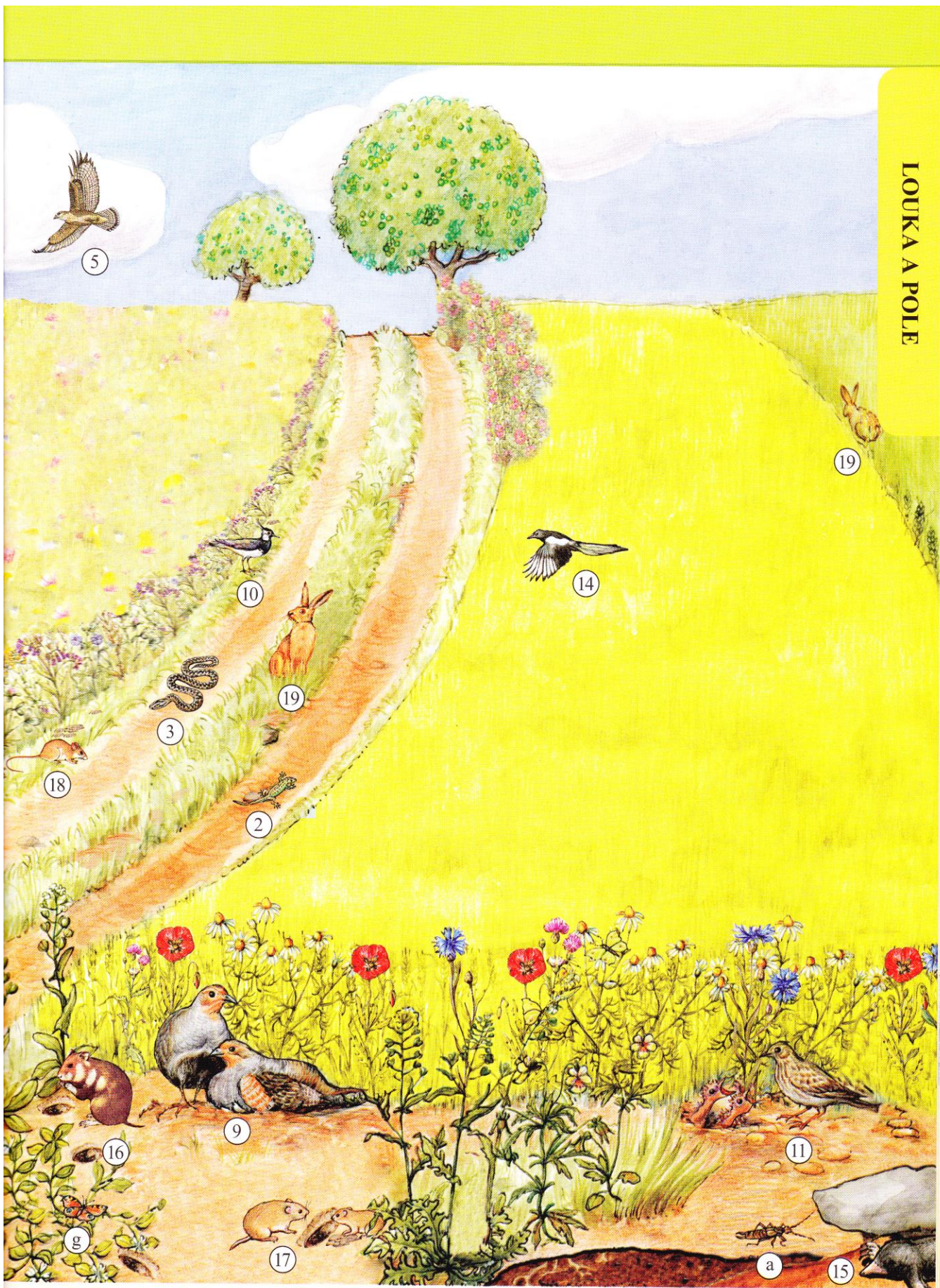
- 1 slepýš křehký
- 2 jestřáb lesní
- 3 holub hřivnáč
- 4 puštík obecný
- 5 výr velký
- 6 datel černý
- 7 strakapoud velký
- 8 drozd zpěvný
- 9 červinka obecná
- 10 brhlík lesní
- 11 dlask tlustozobý
- 12 sýkora koňadra
- 13 pěnkava obecná
- 14 pěnice černohlavá
- 15 sojka obecná
- 16 rejsek obecný
- 17 veverka obecná
- 18 myšice lesní
- 19 norník rudý
- 20 prase divoké
- 21 jelen lesní
- 22 srnec obecný
- 23 lasice kolčava
- 24 jezevec lesní
- 25 liška obecná

**Zopakujte si bezobratlé živočichy:**

- a ?
- b ?
- c ?
- d ?
- e ?
- f ?







Nápořádá: škvor obecný, čmelák zemi, mandelinka bramborová, otákařek fenýklový, bělásek řepkový, modrásek jetelový, babočka paví oko.



